

MAA

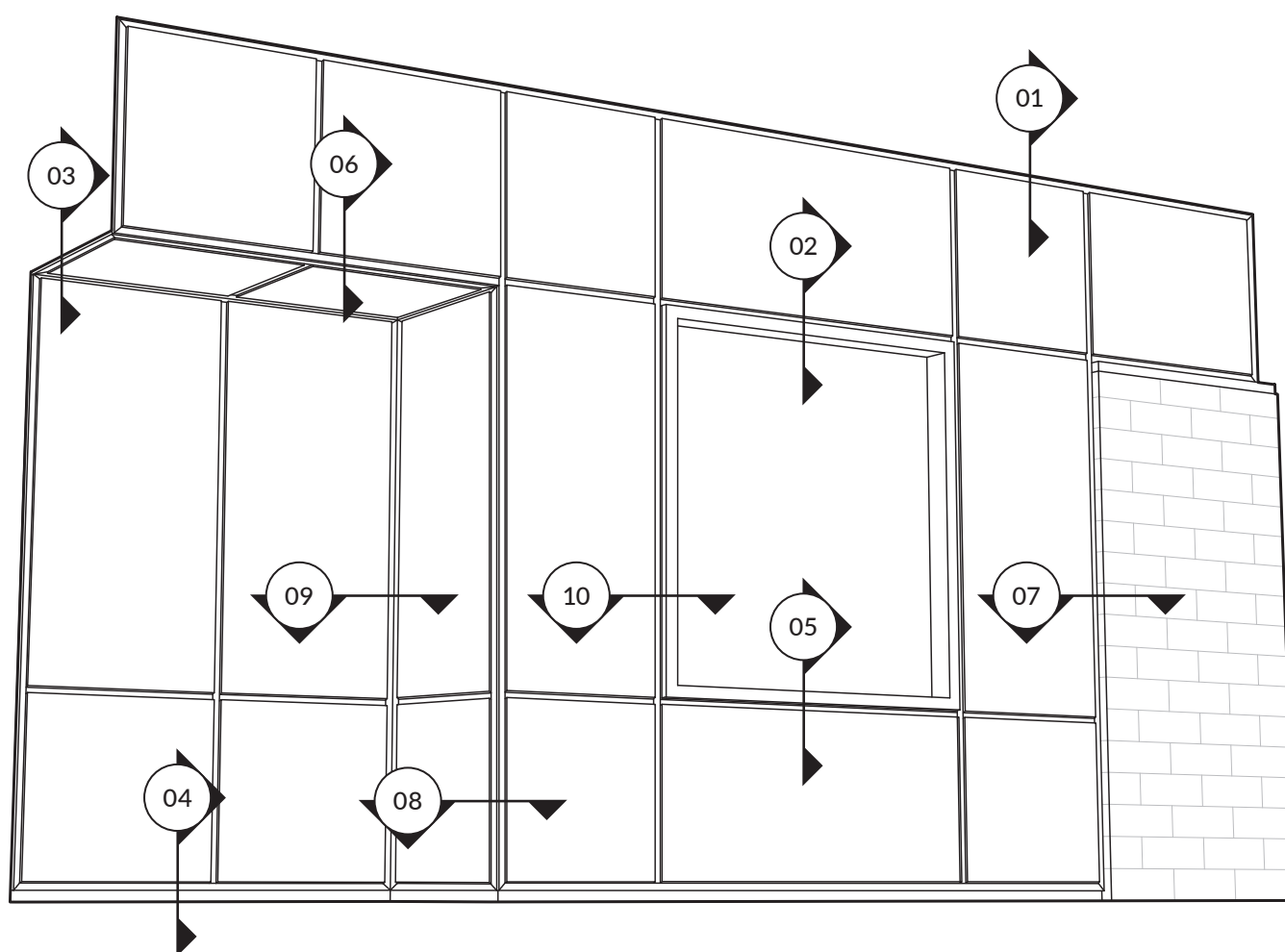
1/14

PANNEAU DE REVÊTEMENT POUR SYSTÈME D'ÉCRAN PARE-PLUIE DE TYPE DRAINÉ ET VENTILÉ

Installation

L'installateur doit dimensionner le support de périmètre et ses fixations.

Le MAA est un panneau en aluminium imprimé numériquement complet avec un système de fixation dissimulé en extrusion d'aluminium.



VUE GÉNÉRALE

► Les informations contenues dans cette fiche technique sont la propriété de Maibec.
Toute reproduction partielle ou totale sans l'autorisation écrite de Maibec est interdite.

MAA

2/14

TABLE DES MATIÈRES

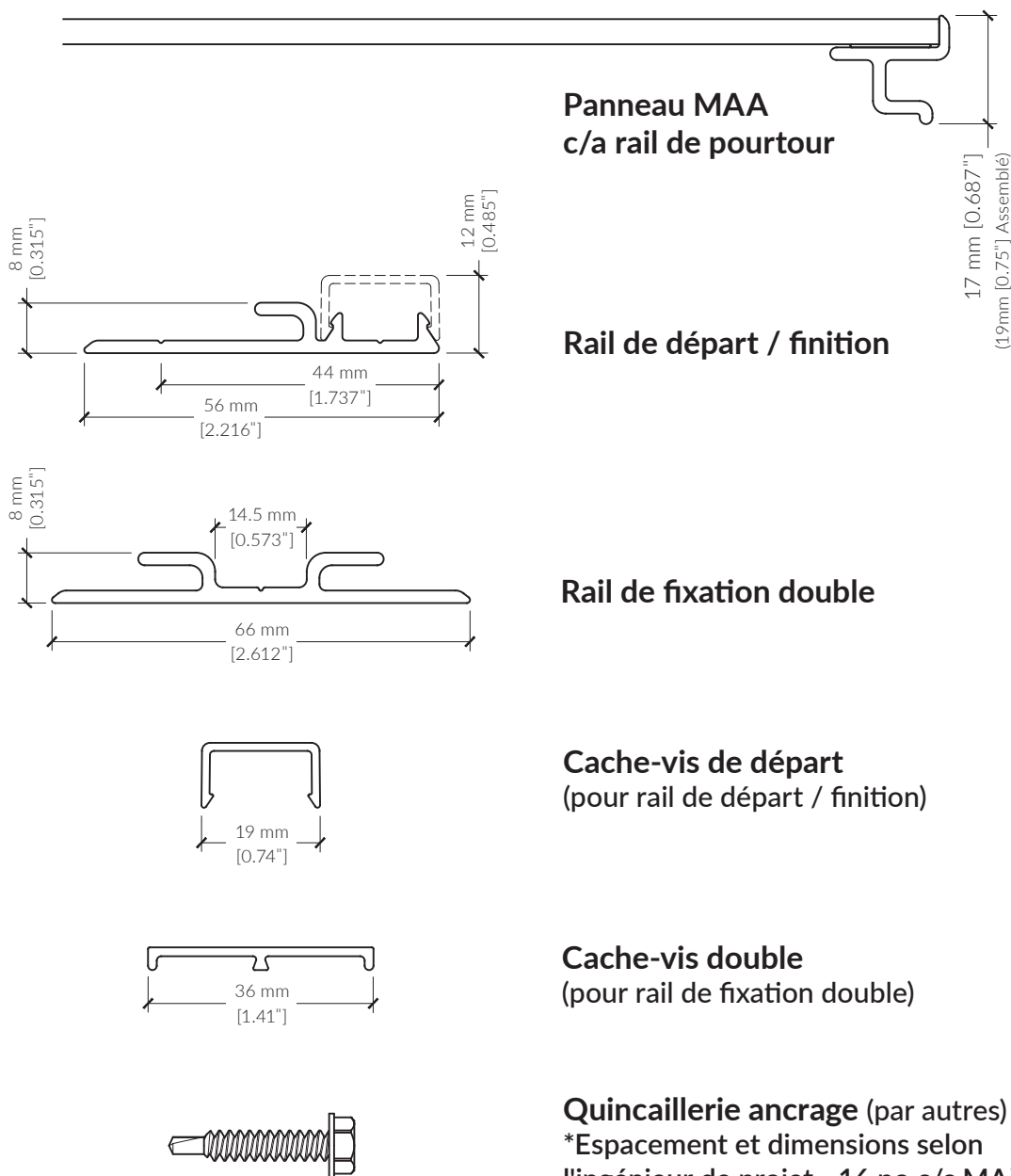
COMPOSANTES DE PANNEAUX _____ PAGE 03

DÉTAIL DESCRIPTION**01** TÊTE MUR/PARAPET _____ PAGE 04**02** TÊTE PORTE ET FENÊTRE _____ PAGE 05**03** TÊTE MUR ET SOFFITE _____ PAGE 06**04** SEUIL MUR _____ PAGE 07**05** SEUIL FENÊTRE _____ PAGE 08**06a** MUR ET SOFFITE _____ PAGE 09**06b** MUR ET AUTRE SOFFITE _____ PAGE 10**07** FIN DE MUR/TRANSITION _____ PAGE 11**08** COIN EXTÉRIEUR _____ PAGE 12**09** COIN INTÉRIEUR _____ PAGE 13**10** JONCTION PORTE ET FENÊTRE _____ PAGE 14

MAA

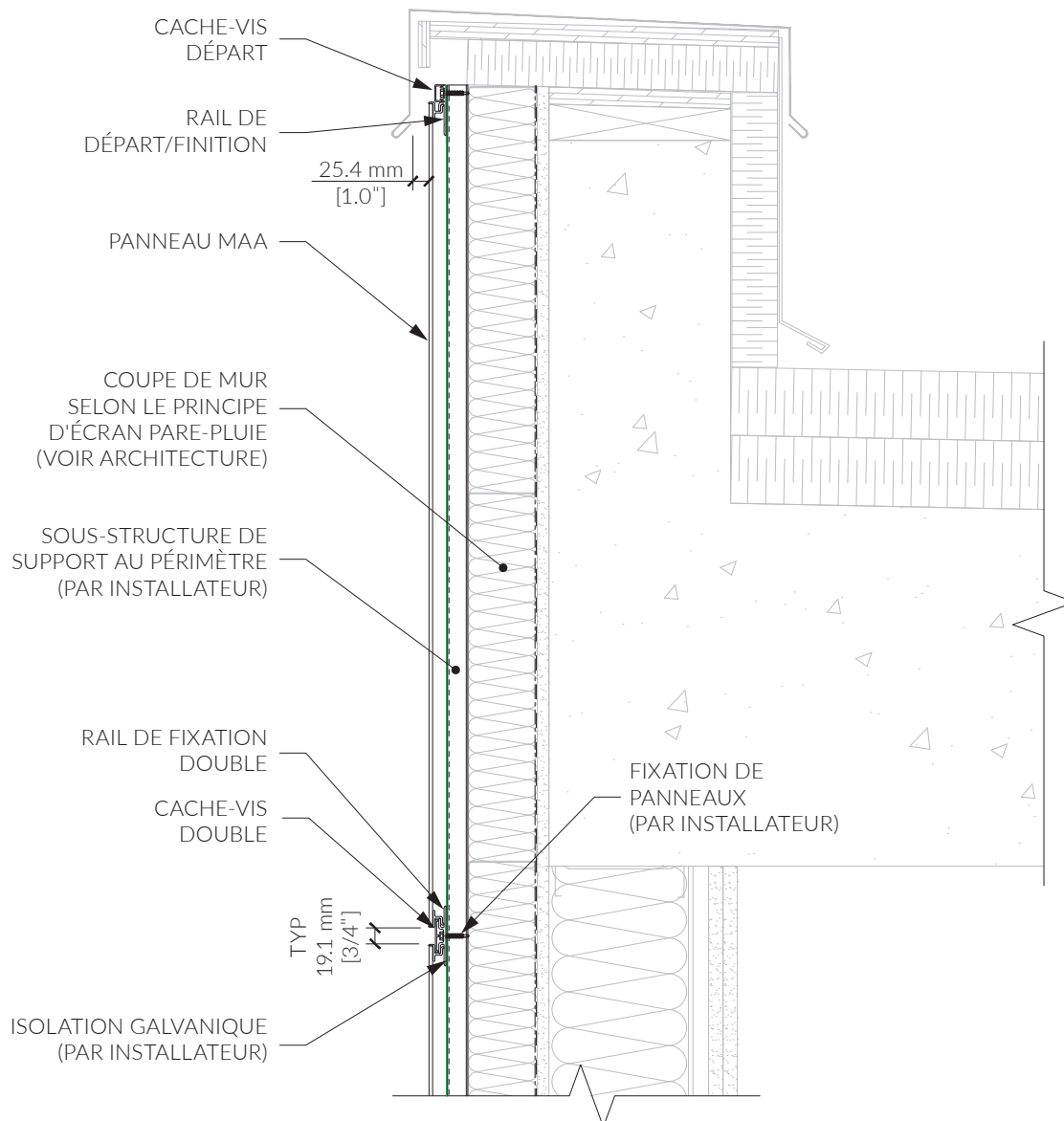
3/14

COMPOSANTES - PANNEAUX



MAA

4/14



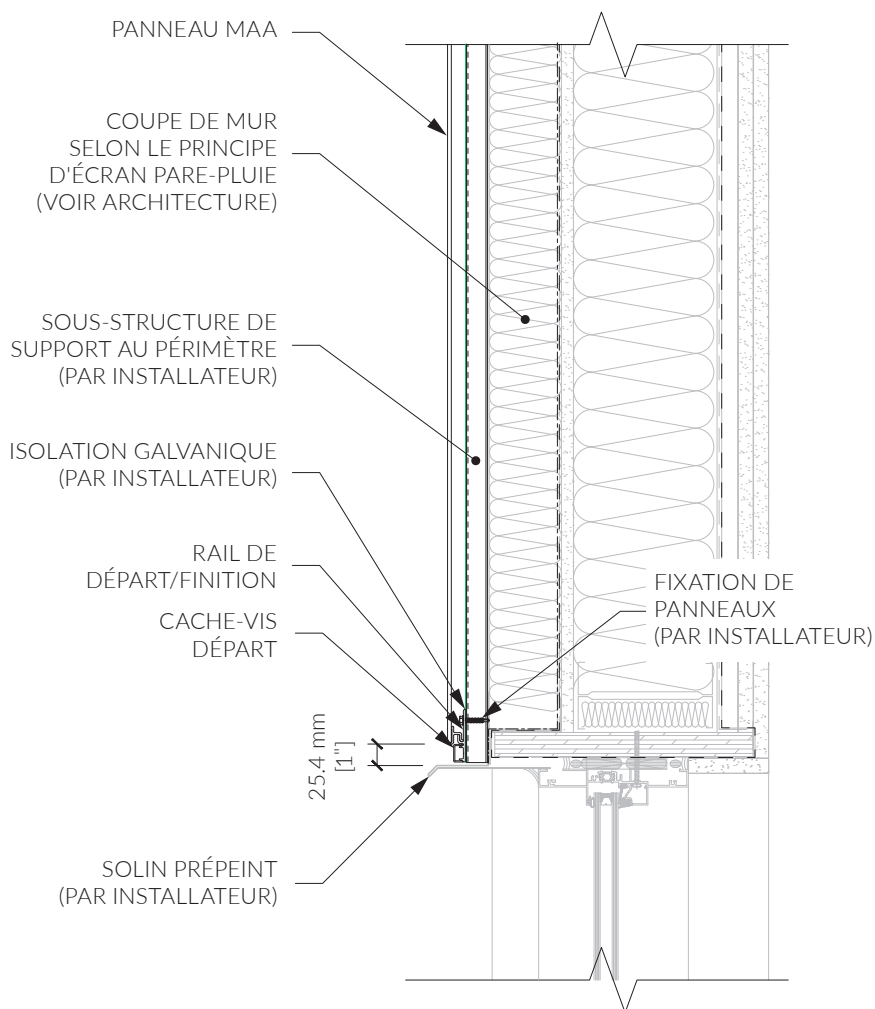
01

TÊTE MUR/PARAPET
ÉLÉVATION

ÉCHELLE 1:8

MAA

5/14



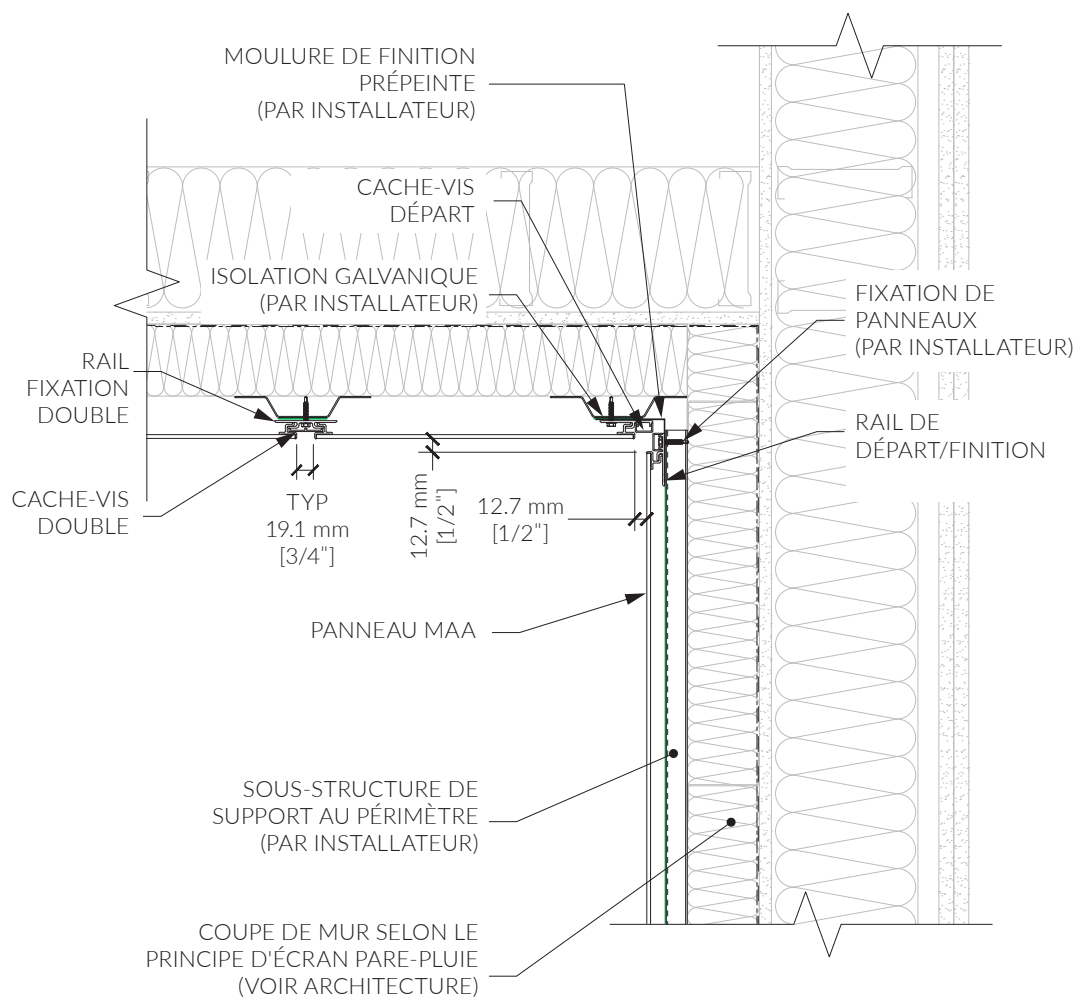
02

TÊTE PORTE ET FENÊTRE ÉLÉVATION

ÉCHELLE 1:8

MAA

6/14



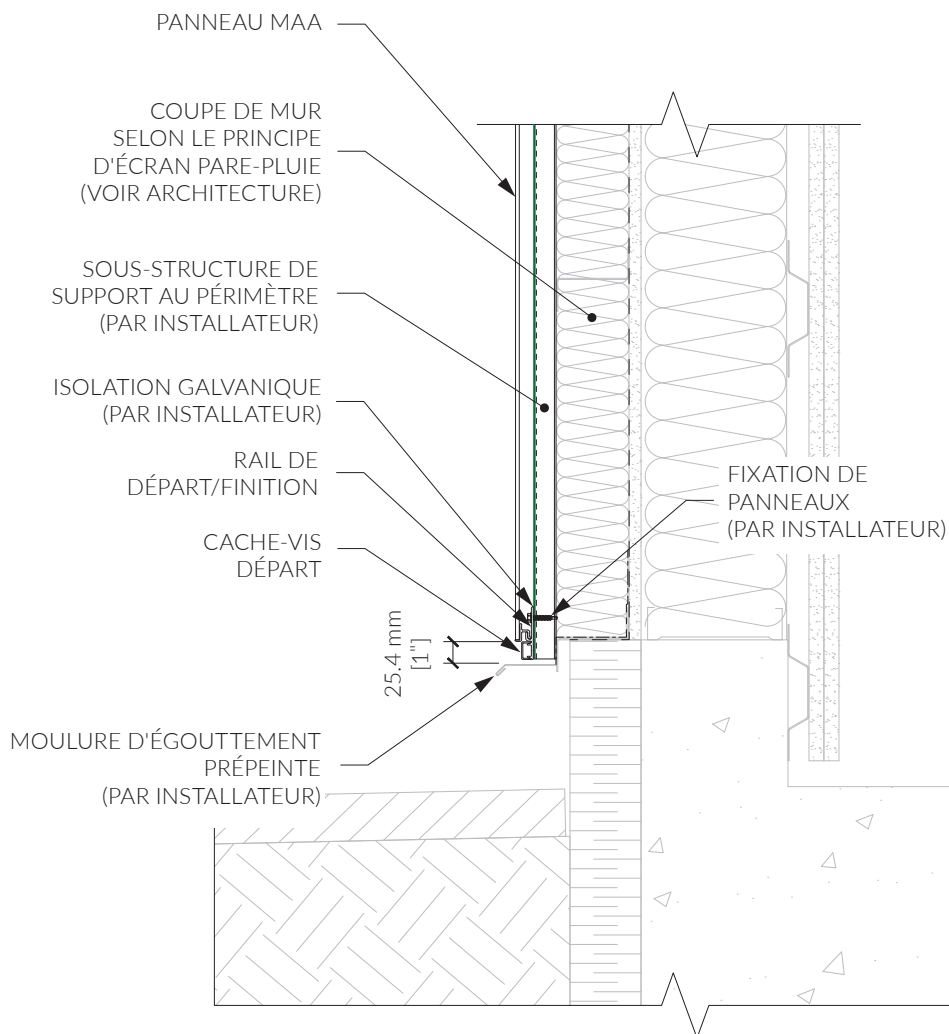
03

TÊTE MUR ET SOFFITE ÉLÉVATION

ÉCHELLE 1:8

MAA

7/14



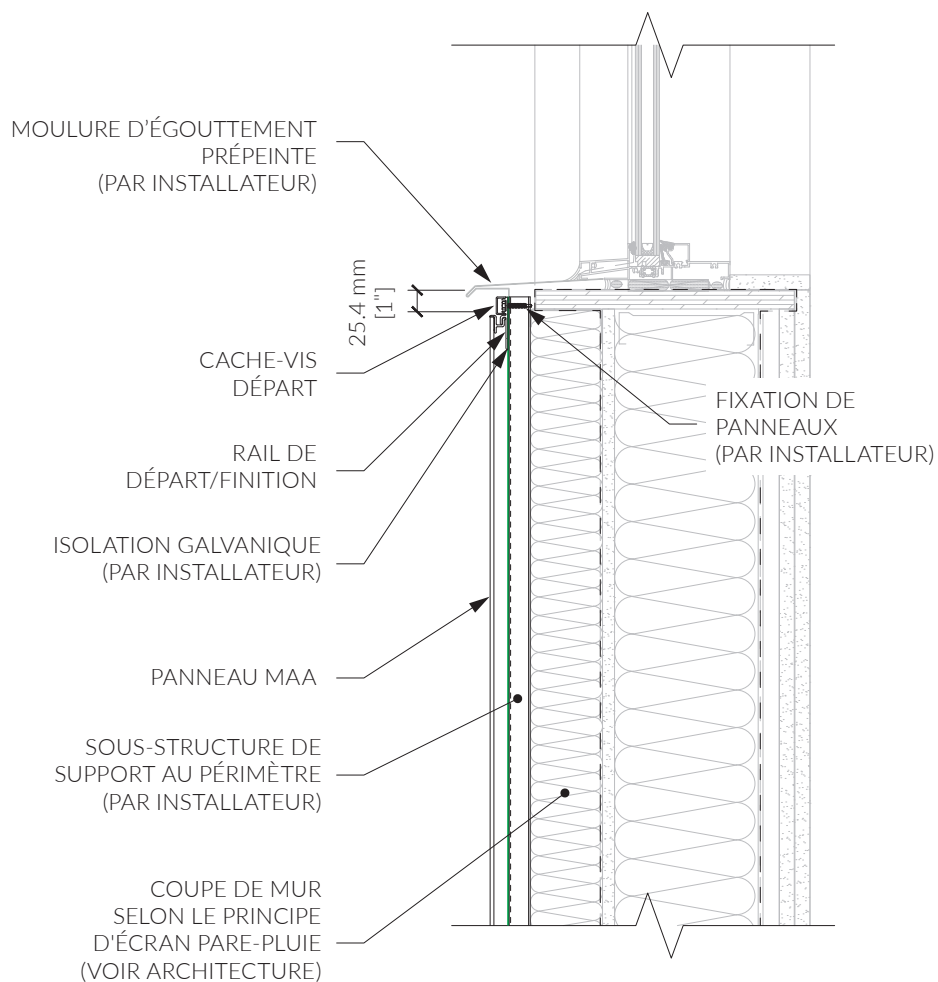
04

SEUIL MUR
ÉLÉVATION

ÉCHELLE 1:8

MAA

8/14



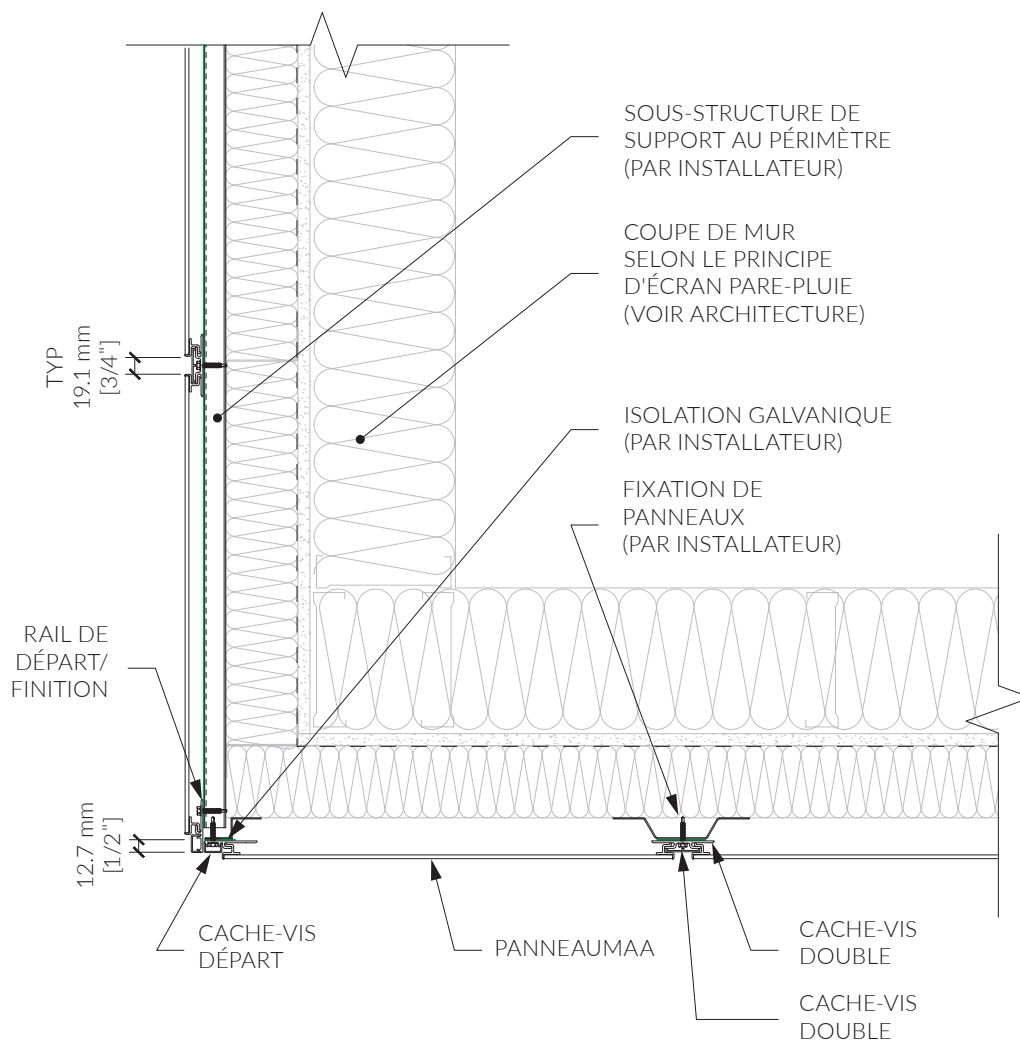
05

SEUIL FENÊTRE
ÉLÉVATION

ÉCHELLE 1:8

MAA

9/14



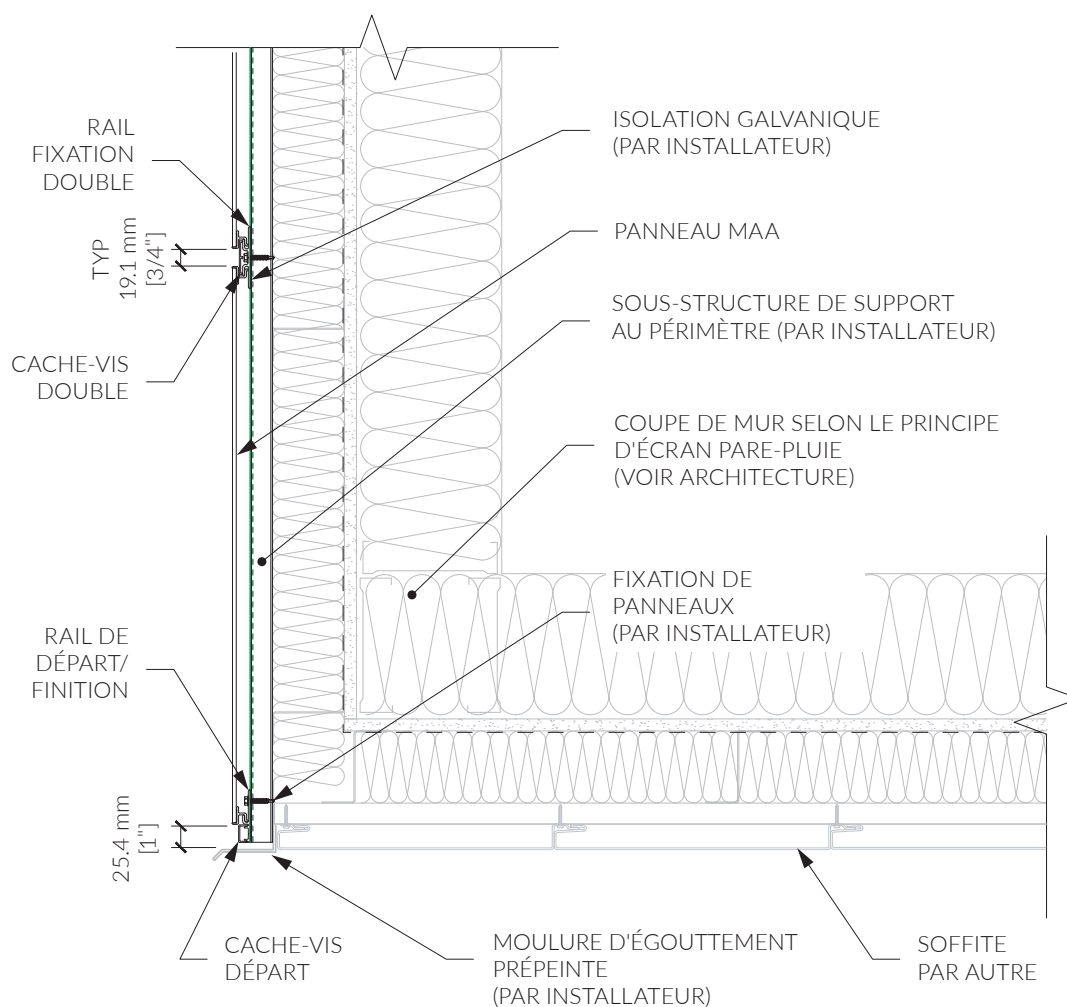
06a

MUR ET SOFFITE
ÉLÉVATION

ÉCHELLE 1:8

MAA

10/14

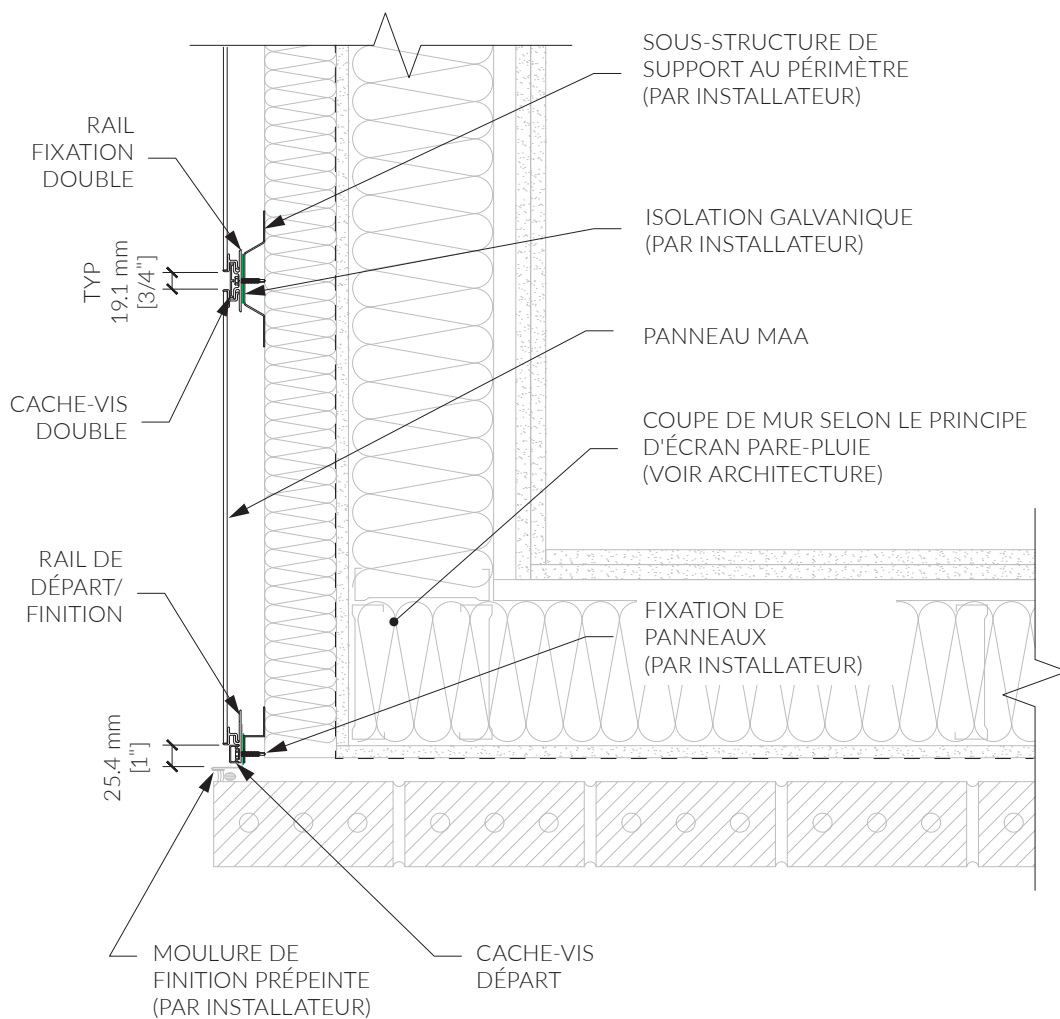


06b MUR ET SOFFITE AUTRE ÉLEVATION

ÉCHELLE 1:8

MAA

11/14



07

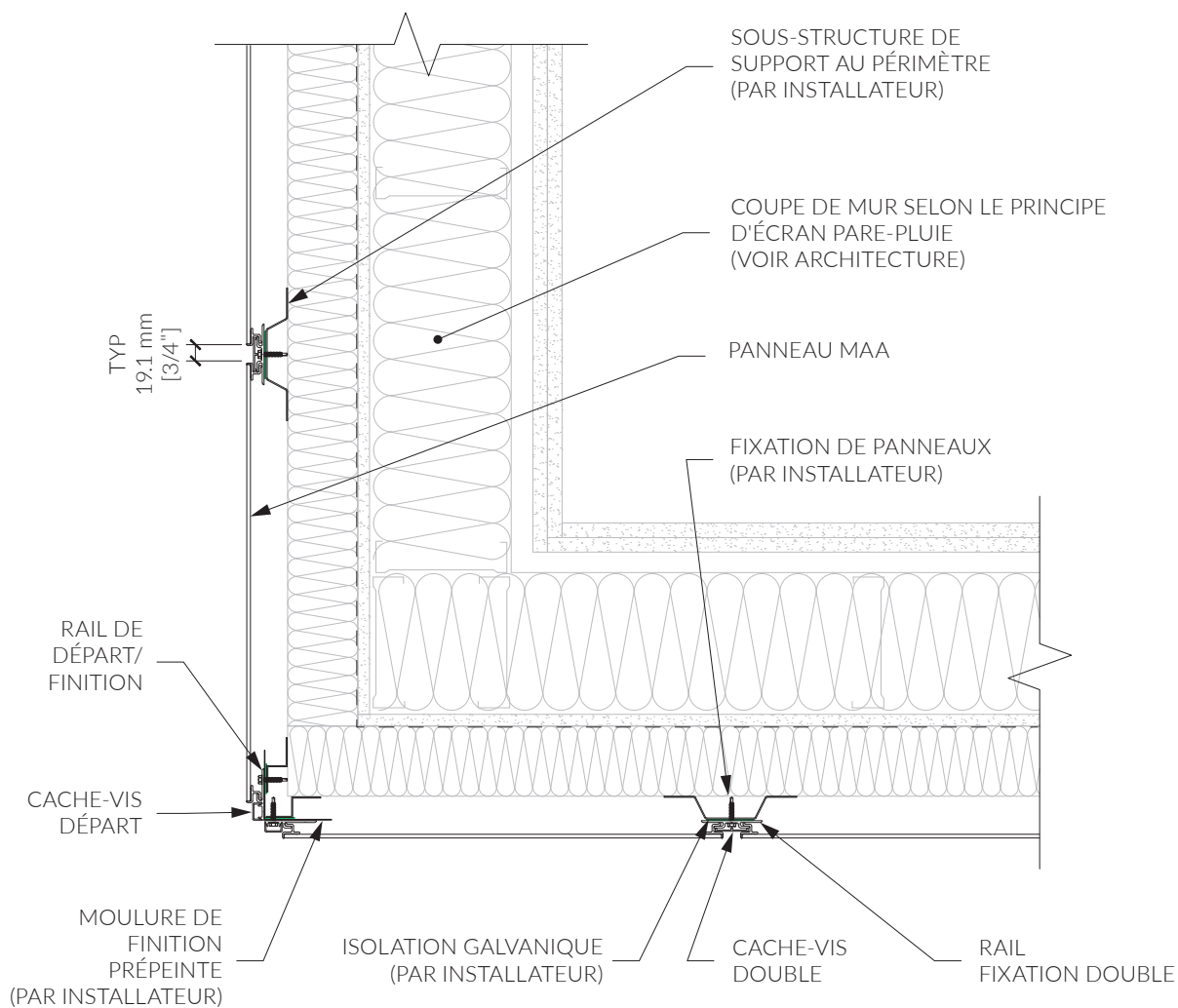
FIN DE MUR/TRANSITION

VUE EN PLAN

ÉCHELLE 1:8

MAA

12/14



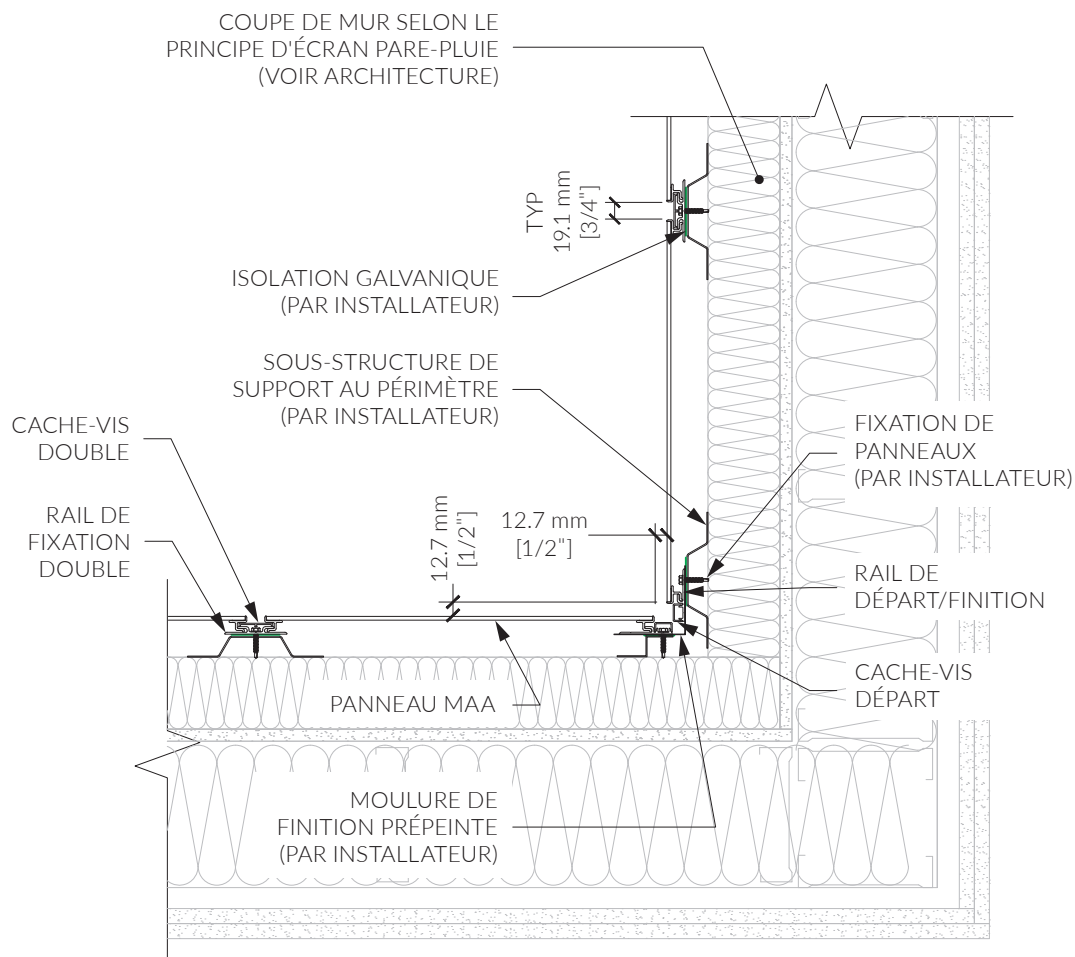
08

COIN EXTÉRIEUR
VUE EN PLAN

ÉCHELLE 1:8

MAA

13/14



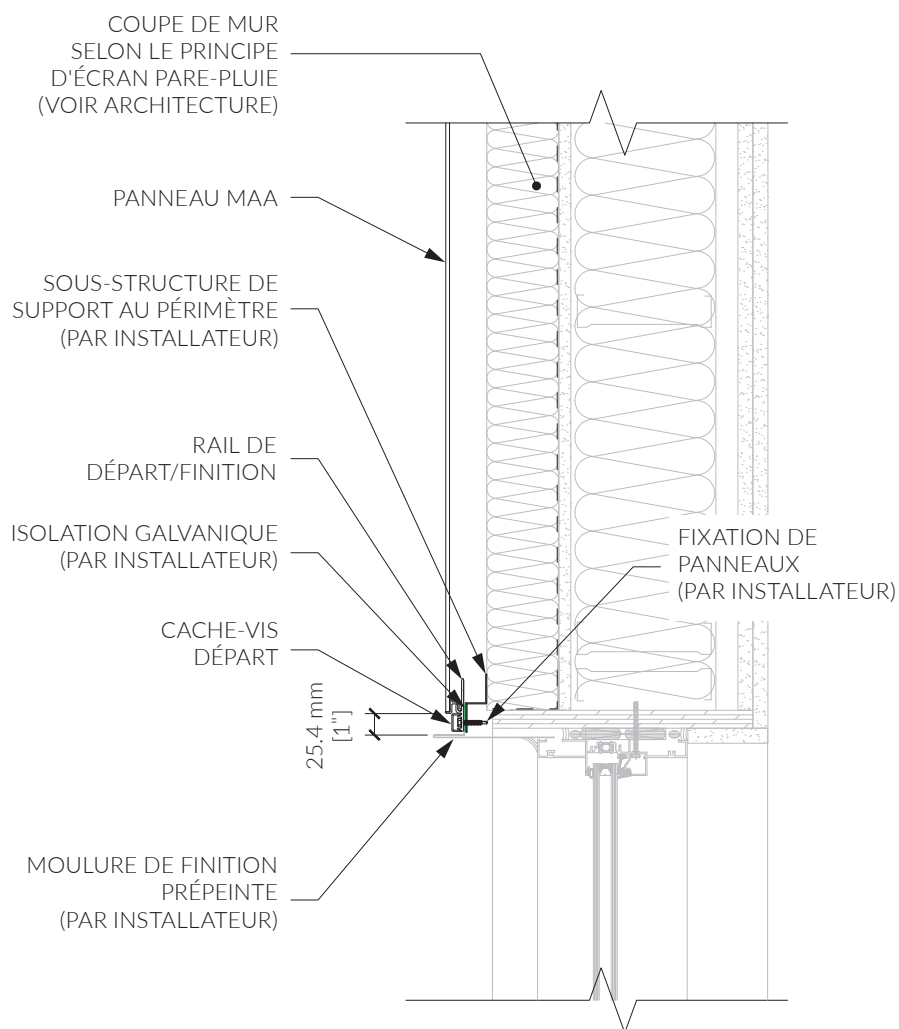
09

COIN INTÉRIEUR
VUE EN PLAN

ÉCHELLE 1:8

MAA

14/14



10

JONCTION PORTE ET FENÊTRE VUE EN PLAN

ÉCHELLE 1:8

► Les informations contenues dans cette fiche technique sont la propriété de Maibec.
Toute reproduction partielle ou totale sans l'autorisation écrite de Maibec est interdite.